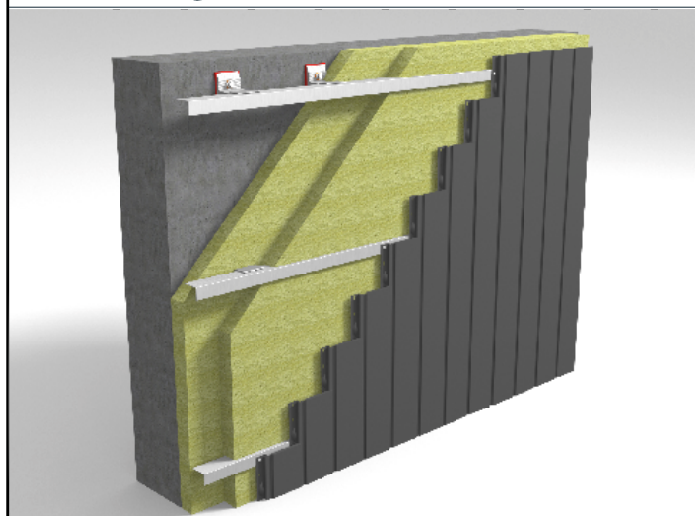




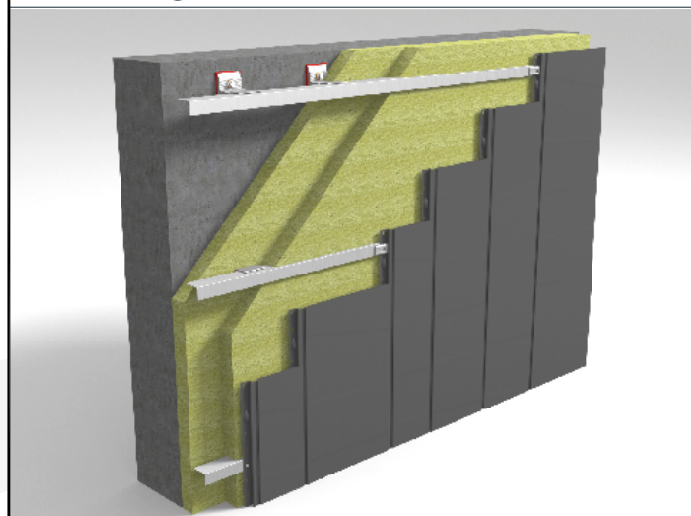
# DOGA & DOGA.X PREFA POSA VERTICALE

particolari CAD

doga PREFA verticale



doga.X PREFA verticale



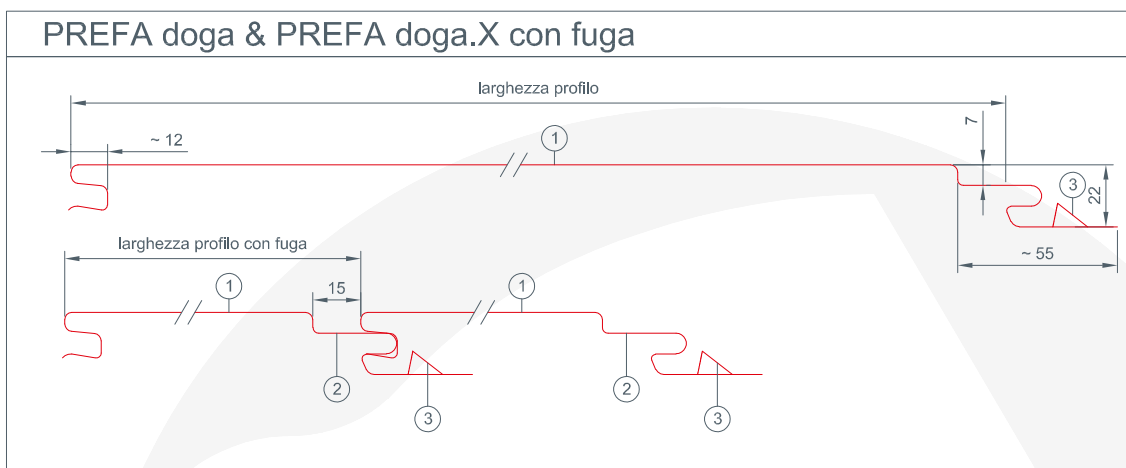
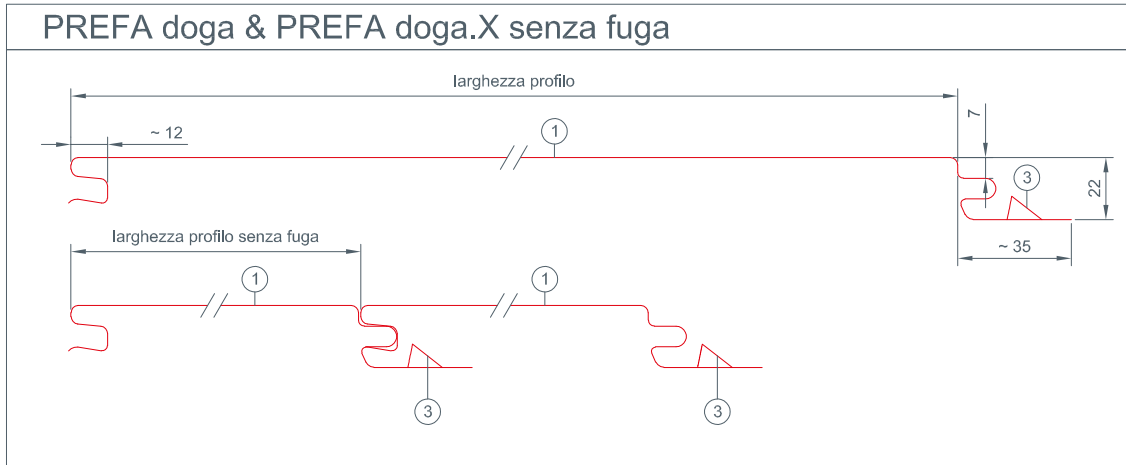
## LEGENDA:

foglio 002	disegni di progetto
foglio 003	sezione verticale - sistema di fissaggio
foglio 004	sezione orizzontale - giunto orizzontale
foglio 005	sezione verticale - raccordo al piede
foglio 006	sezione orizzontale - raccordo laterale
foglio 007	sezione orizzontale - angolo esterno
foglio 008	sezione orizzontale - angolo interno
foglio 009	sezione verticale - davanzale
foglio 010	sezione orizzontale - stipite finestra
foglio 011	sezione verticale - architrave finestra
foglio 012	sezione verticale - architrave finestra (con raffstore)
foglio 013	sezione verticale - raccordo alla testa
foglio 014	sezione verticale - copertina
foglio 015	sezione orizzontale
foglio 016	sezione verticale - cambio doghe



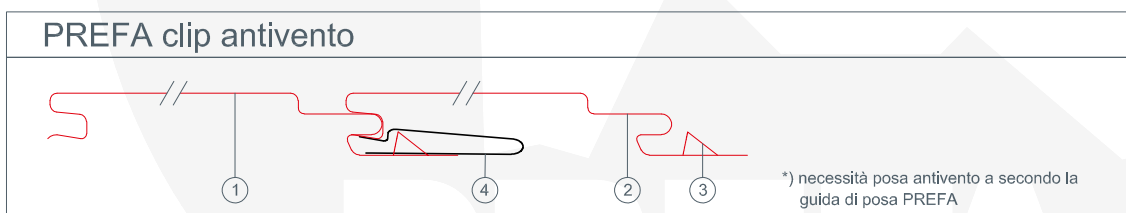
# DISEGNI DI PROGETTO DOGA & DOGA.X - POSA VERTICALE

particolari CAD



**PREFA doga & doga.X - dimensioni dei profili**

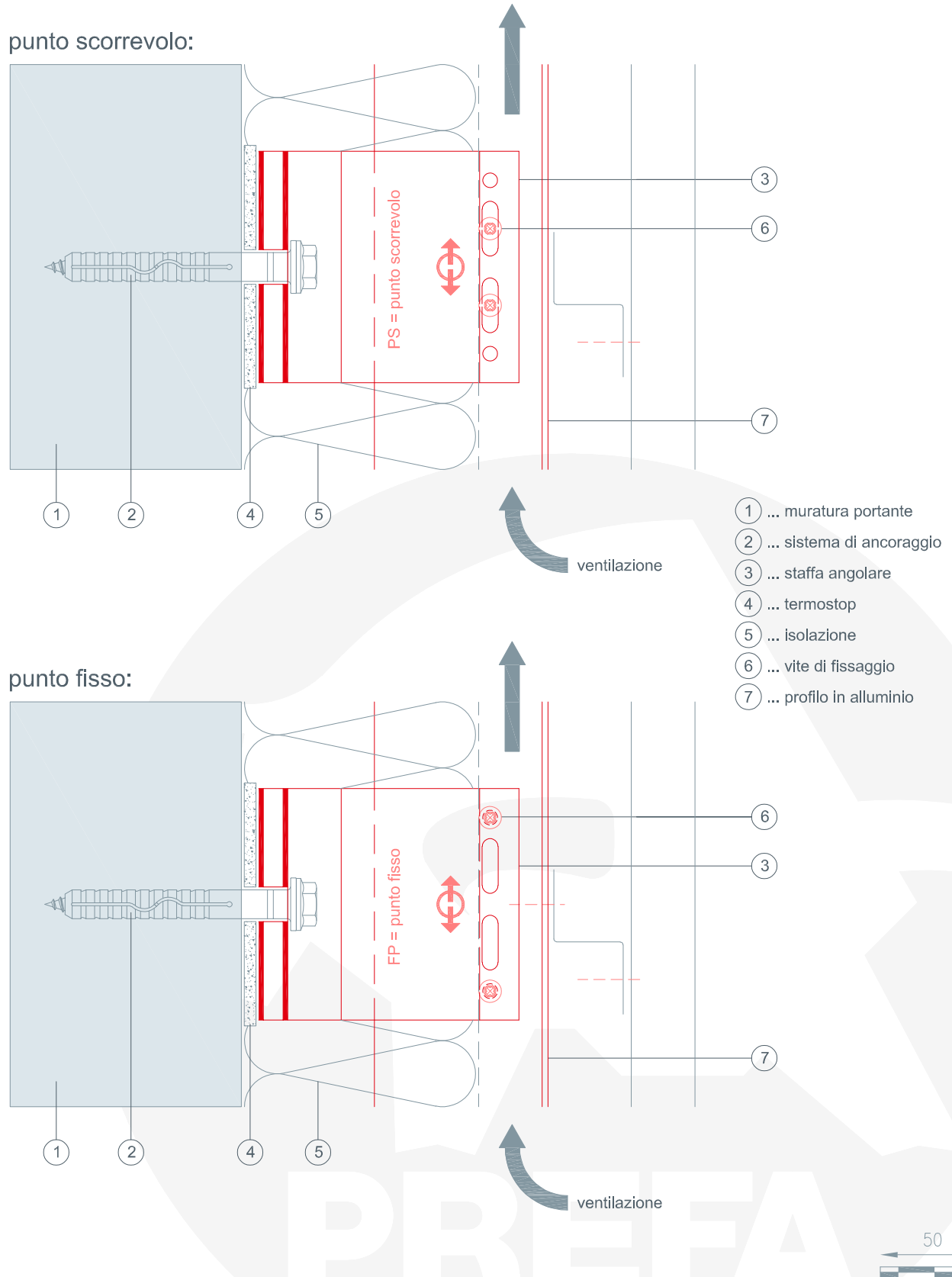
PREFA doga	PREFA doga.X
<p>① PREFA doga in alluminio con larghezza profili: 138 mm x 0,7 mm 200 mm x 1,0 mm 300 mm x 1,2 mm 400 mm x 1,2 mm *</p>	<p>① PREFA doga.X in alluminio con larghezza profili: 200 mm x 1,0 mm 300 mm x 1,0 mm* 400 mm x 1,0 mm*</p>
<p>② fuga (15 mm larghezza, 7 mm profondità)</p>	<p>② fuga (15 mm larghezza, 7 mm profondità)</p>
<p>③ sicurezza antivento</p>	<p>③ sicurezza antivento</p>
<p>④ PREFA clip antivento*</p>	<p>④ PREFA clip antivento*</p>





# SEZIONE VERTICALE - SISTEMA DI FISSAGGIO DOGA & DOGA.X - POSA VERTICALE

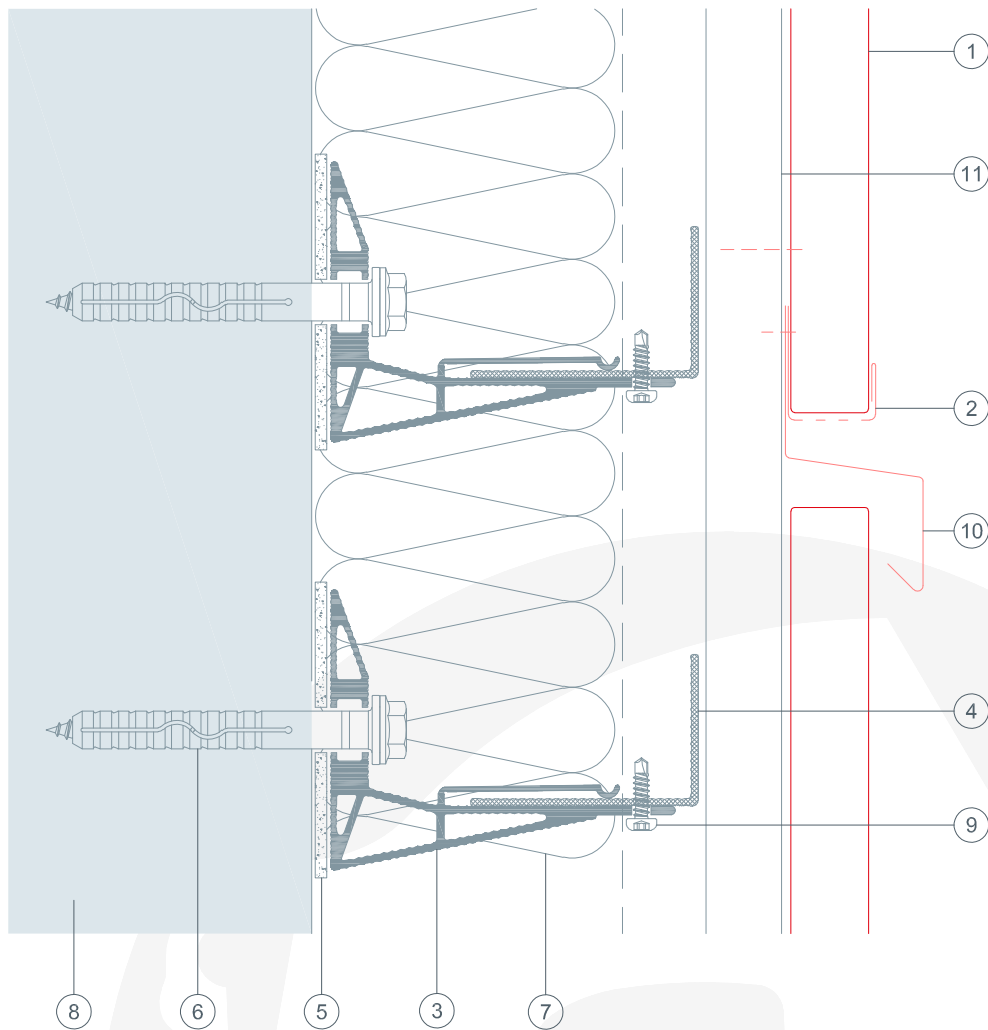
particolari CAD





# SEZIONE VERTICALE - GIUNTO ORIZZONTALE DOGA & DOGA.X - POSA VERTICALE

particolari CAD



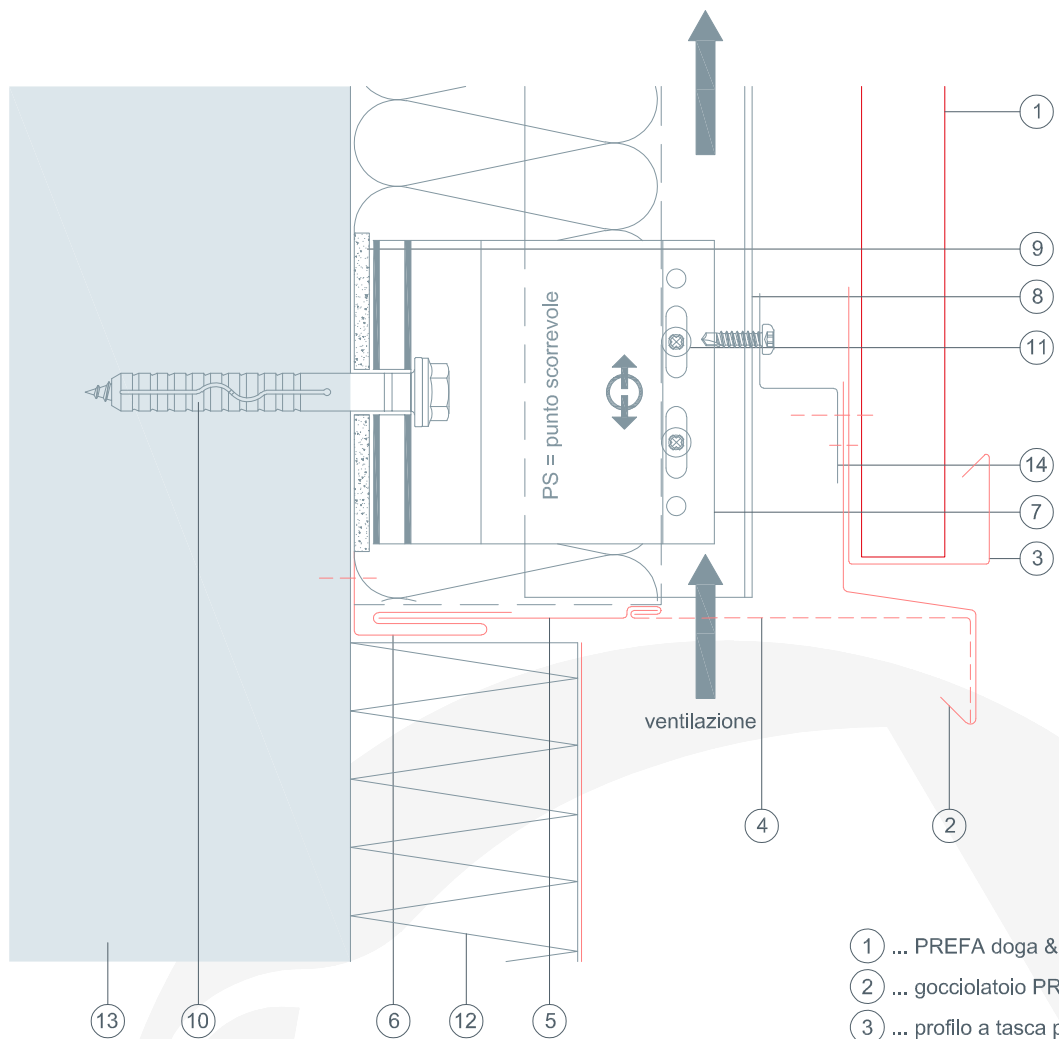
- ① ... PREFA doga & doga.X
- ② ... profilo di battuta PREFA
- ③ ... staffa angolare
- ④ ... profilo in alluminio
- ⑤ ... termostop
- ⑥ ... sistema di ancoraggio
- ⑦ ... isolamento
- ⑧ ... muratura portante
- ⑨ ... vite di fissaggio
- ⑩ ... gocciolatoio PREFA
- ⑪ ... profilo a zeta in alluminio





# SEZIONE VERTICALE - RACCORDO AL PIEDE DOGA & DOGA.X - POSA VERTICALE

particolari CAD

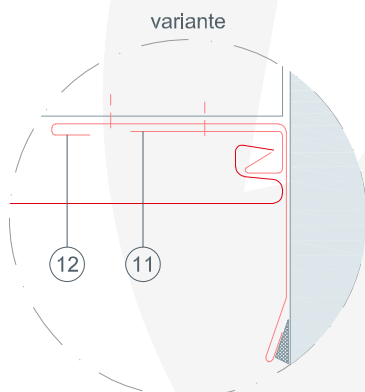
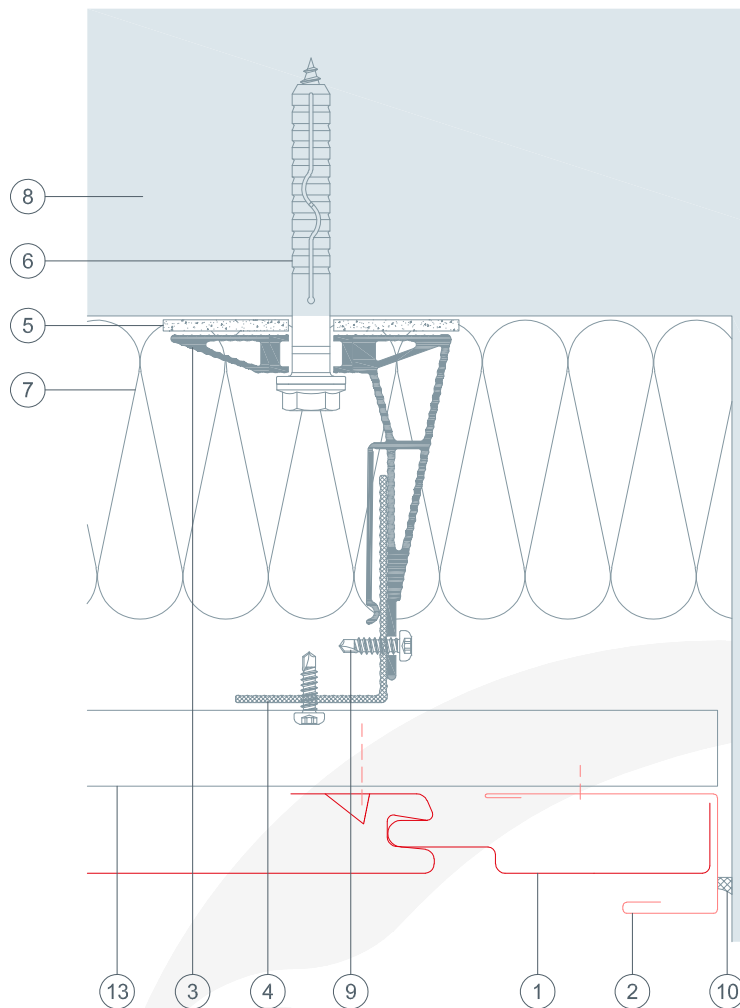


- ① ... PREFA doga & doga.X
- ② ... gocciolatoio PREFA
- ③ ... profilo a tasca piegato PREFA
- ④ ... lamiera forata piegata
- ⑤ ... profilo di chiusura
- ⑥ ... listello ad innesto PREFA
- ⑦ ... staffa angolare
- ⑧ ... profilo in alluminio
- ⑨ ... termostop
- ⑩ ... sistema di ancoraggio
- ⑪ ... vite di fissaggio
- ⑫ ... isolamento
- ⑬ ... muratura portante
- ⑭ ... profilo a zeta in alluminio



# SEZIONE VERTICALE - RACCORDO LATERALE DOGA & DOGA.X - POSA VERTICALE

particolari CAD



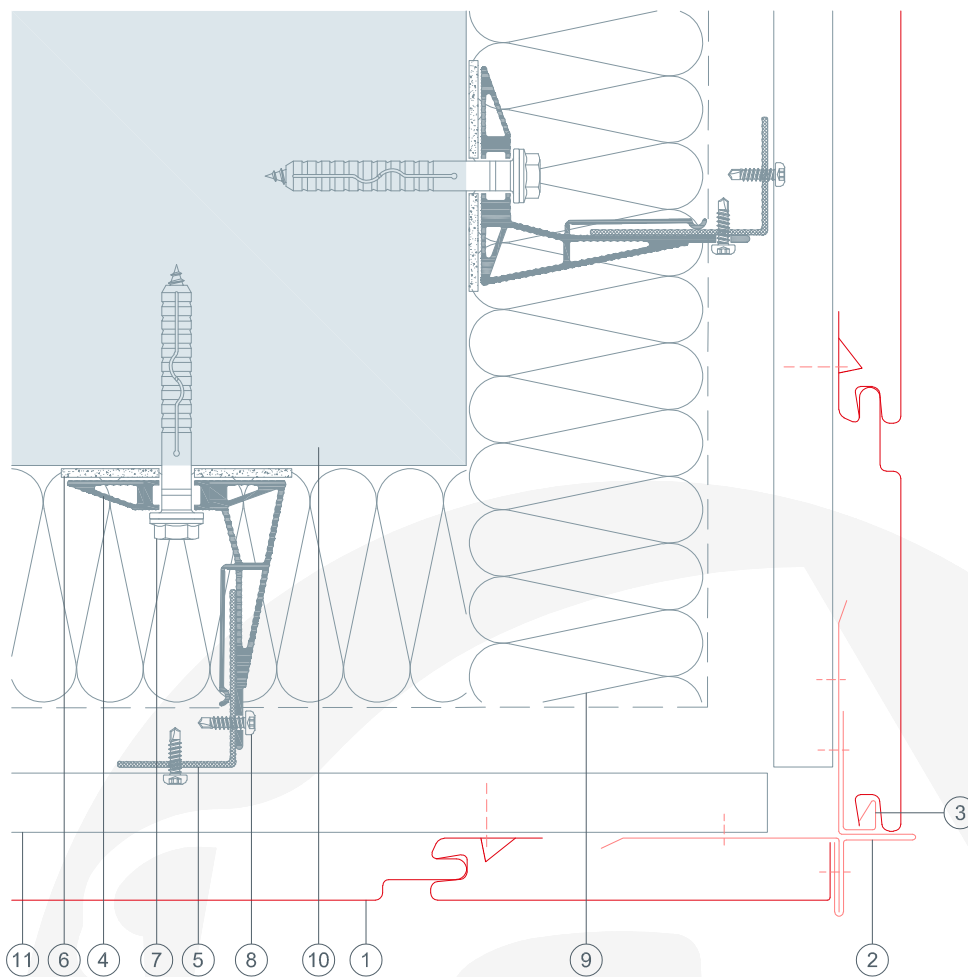
- ① ... PREFA doga & doga.X
- ② ... profilo a tasca piegato PREFA
- ③ ... staffa angolare
- ④ ... profilo in alluminio
- ⑤ ... termostop
- ⑥ ... sistema di ancoraggio
- ⑦ ... isolamento
- ⑧ ... muratura portante
- ⑨ ... vite di fissaggio
- ⑩ ... fuga di silicone
- ⑪ ... profilo di partenza PREFA
- ⑫ ... angolare
- ⑬ ... profilo a zeta in alluminio





# SEZIONE ORIZZONTALE - ANGOLO ESTERNO DOGA & DOGA.X - POSA VERTICALE

particolari CAD



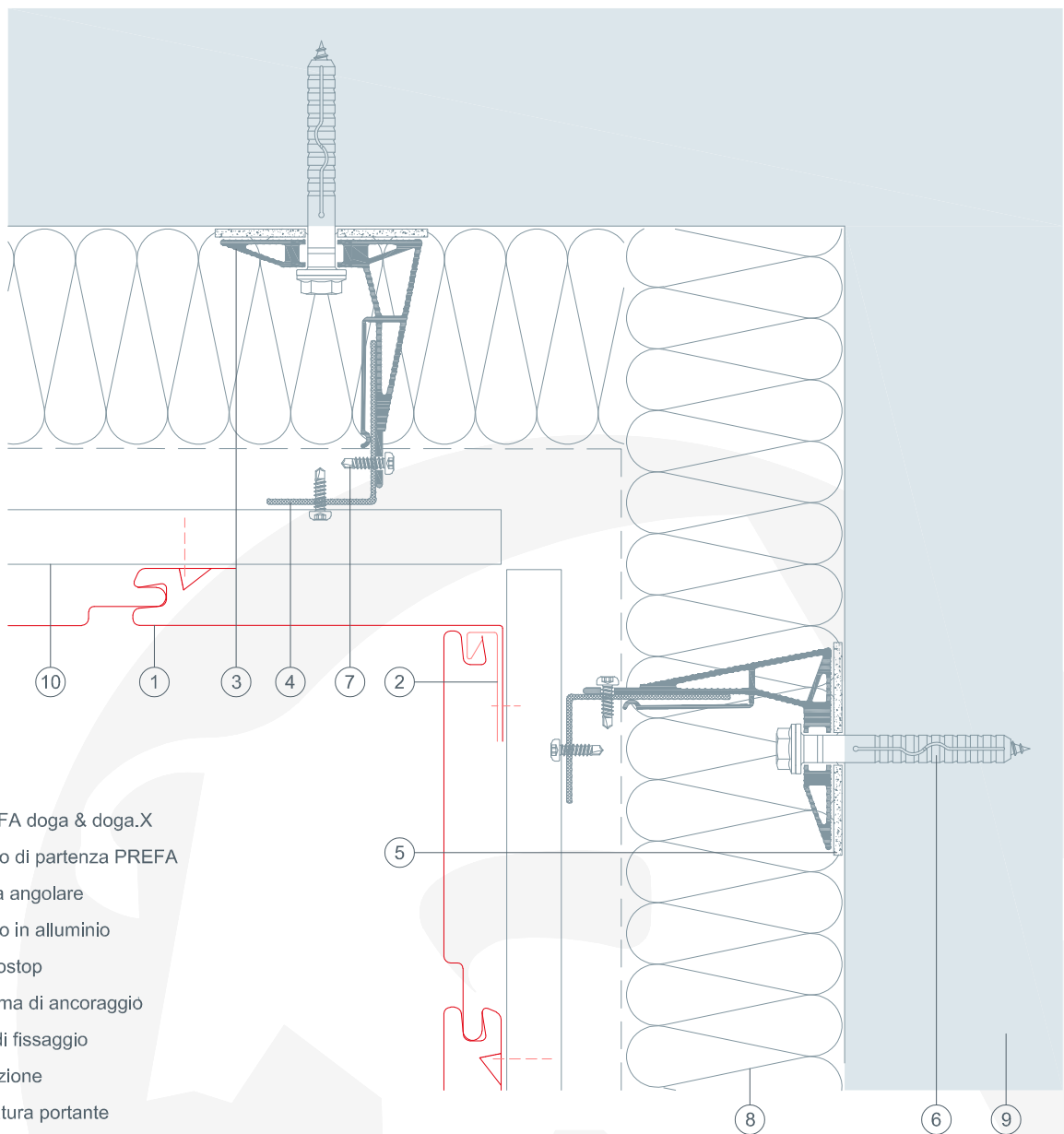
- ① ... PREFA doga & doga.X
- ② ... angolo esterno PREFA, due pezzi
- ③ ... profilo di partenza PREFA
- ④ ... staffa angolare
- ⑤ ... profilo in alluminio
- ⑥ ... termostop
- ⑦ ... sistema di ancoraggio
- ⑧ ... vite di fissaggio
- ⑨ ... isolamento
- ⑩ ... muratura portante
- ⑪ ... profilo a zeta in alluminio





# SEZIONE ORIZZONTALE - ANGOLO INTERNO DOGA & DOGA.X - POSA VERTICALE

particolari CAD



- ① ... PREFA doga & doga.X
- ② ... profilo di partenza PREFA
- ③ ... staffa angolare
- ④ ... profilo in alluminio
- ⑤ ... termostop
- ⑥ ... sistema di ancoraggio
- ⑦ ... vite di fissaggio
- ⑧ ... isolamento
- ⑨ ... muratura portante
- ⑩ ... profilo a tasca piegato

# PREFA

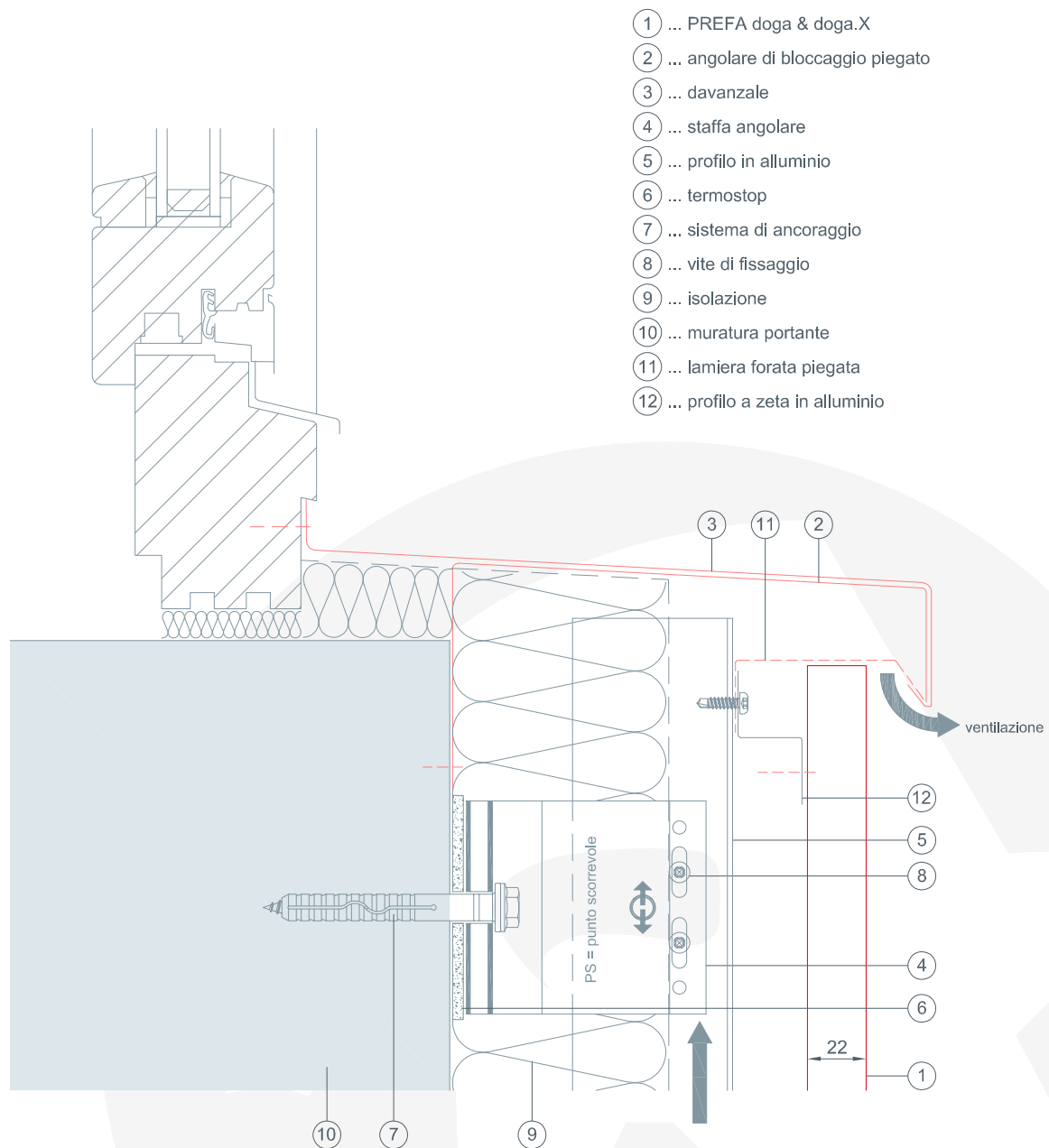






# SEZIONE VERTICALE - DAVANZALE DOGA & DOGA.X - POSA VERTICALE

particolari CAD

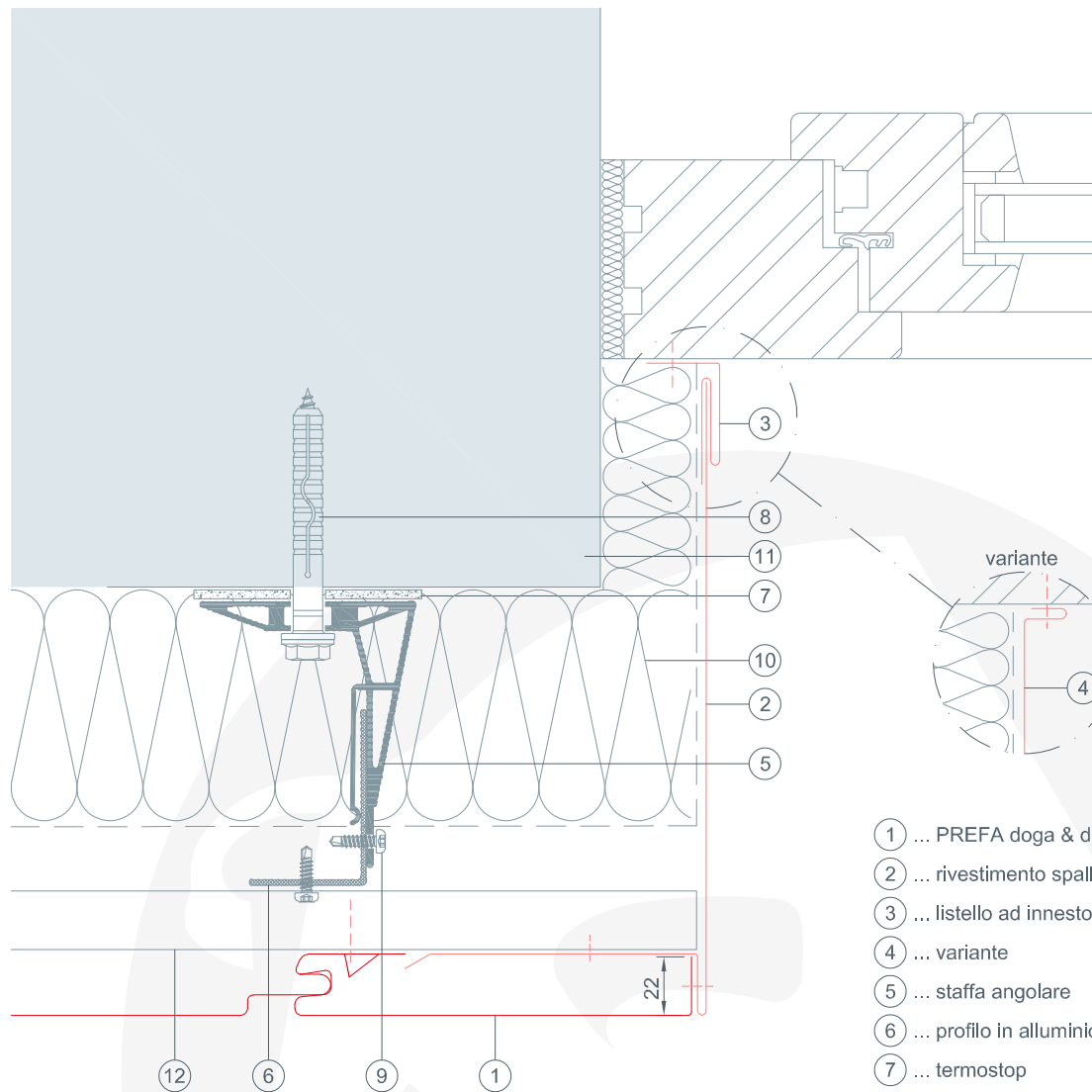


- ① ... PREFA doga & doga.X
- ② ... angolare di bloccaggio piegato
- ③ ... davanzale
- ④ ... staffa angolare
- ⑤ ... profilo in alluminio
- ⑥ ... termostop
- ⑦ ... sistema di ancoraggio
- ⑧ ... vite di fissaggio
- ⑨ ... isolazione
- ⑩ ... muratura portante
- ⑪ ... lamiera forata piegata
- ⑫ ... profilo a zeta in alluminio



# SEZIONE ORIZZONTALE - STIPITE FINESTRA DOGA & DOGA.X - POSA VERTICALE

particolari CAD



- ① ... PREFA doga & doga.X
- ② ... rivestimento spalletta
- ③ ... listello ad innesto PREFA
- ④ ... variante
- ⑤ ... staffa angolare
- ⑥ ... profilo in alluminio
- ⑦ ... termostop
- ⑧ ... sistema di ancoraggio
- ⑨ ... vite di fissaggio
- ⑩ ... isolamento
- ⑪ ... muratura portante
- ⑫ ... profilo a zeta in alluminio

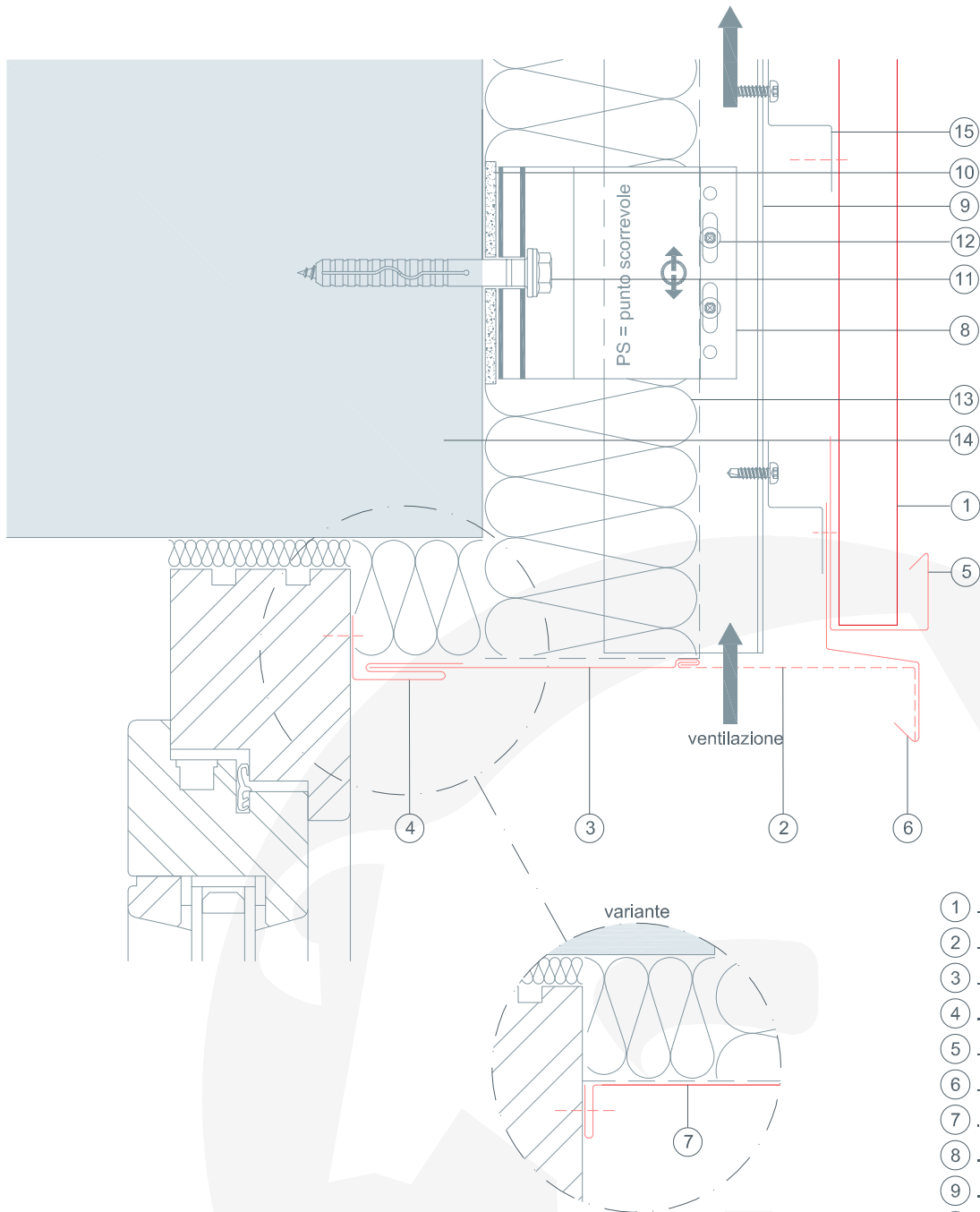
# PREFA





# SEZIONE VERTICALE - ARCHITRAVE FINESTRA DOGA & DOGA.X - POSA VERTICALE

particolari CAD



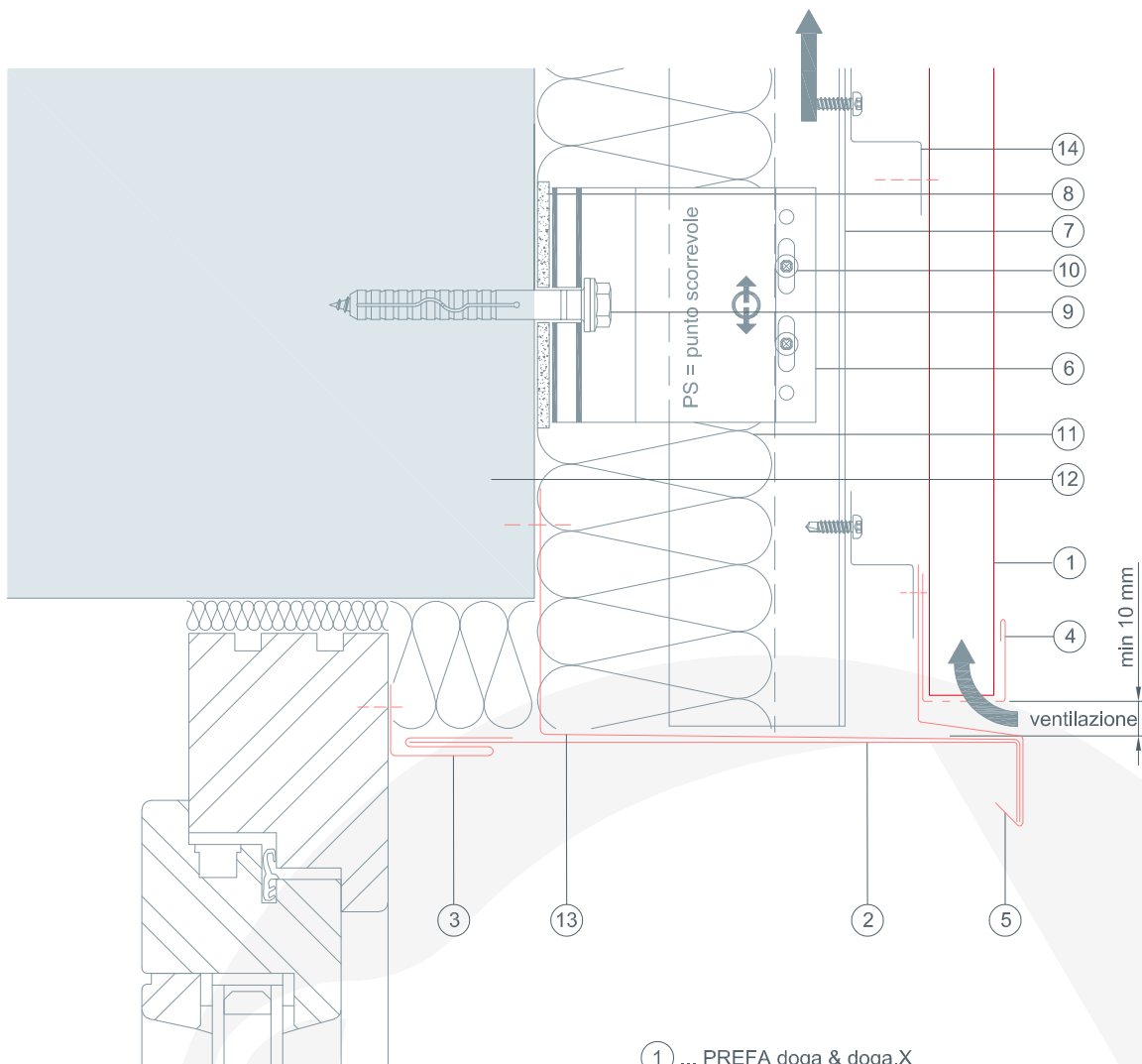
- ① ... PREFA doga & doga.X
- ② ... lamiera forata piegata
- ③ ... profilo di chiusura
- ④ ... listello ad innesto PREFA
- ⑤ ... profilo a tasca piegato gekantet
- ⑥ ... gocciolatoio PREFA
- ⑦ ... variante
- ⑧ ... staffa angolare
- ⑨ ... profilo in alluminio
- ⑩ ... termostop
- ⑪ ... sistema di ancoraggio
- ⑫ ... vite di fissaggio
- ⑬ ... isolamento
- ⑭ ... muratura portante
- ⑮ ... profilo a zeta in alluminio





# SEZIONE VERTICALE - ARCHITRAVE FINESTRA DOGA & DOGA.X - POSA VERTICALE

particolari CAD



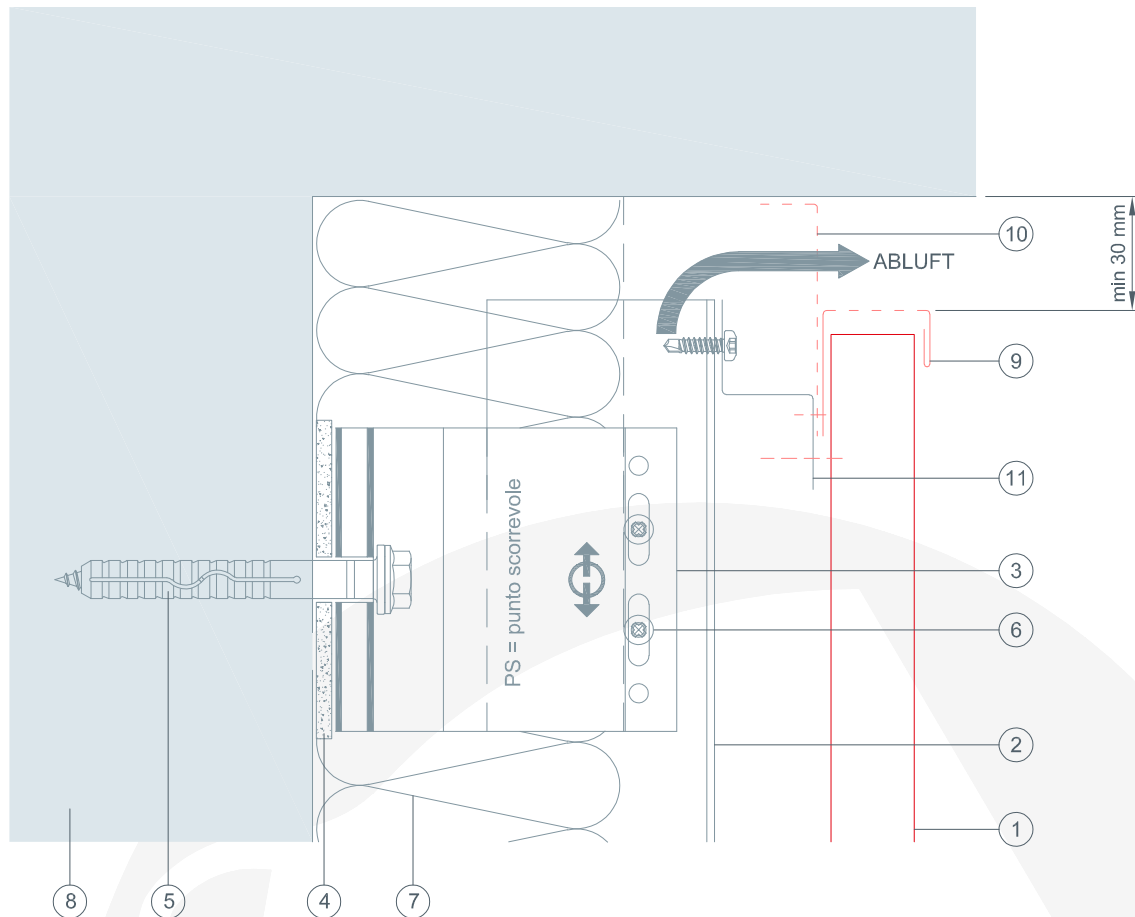
- ① ... PREFA doga & doga.X
- ② ... profilo di chiusura
- ③ ... listello ad innesto PREFA
- ④ ... canaletta di ventilazione
- ⑤ ... gocciolatoio PREFA
- ⑥ ... staffa angolare
- ⑦ ... profilo in alluminio
- ⑧ ... termostop
- ⑨ ... sistema di ancoraggio
- ⑩ ... vite di fissaggio
- ⑪ ... isolamento
- ⑫ ... muratura portante
- ⑫ ... profilo a tasca piegato gekantet
- ⑬ ... angolare portante
- ⑭ ... profilo a zeta in alluminio





# SEZIONE VERTICALE - RACCORDO ALLA TESTA DOGA & DOGA.X - POSA VERTICALE

particolari CAD



- ① ... PREFA doga & doga.X
- ② ... staffa angolare
- ③ ... profilo in alluminio
- ④ ... termostop
- ⑤ ... sistema di ancoraggio
- ⑥ ... vite di fissaggio
- ⑦ ... isolazione
- ⑧ ... muratura portante
- ⑨ ... canaletta di ventilazione PREFA
- ⑩ ... lamiera forata piegata
- ⑪ ... profilo a zeta in alluminio

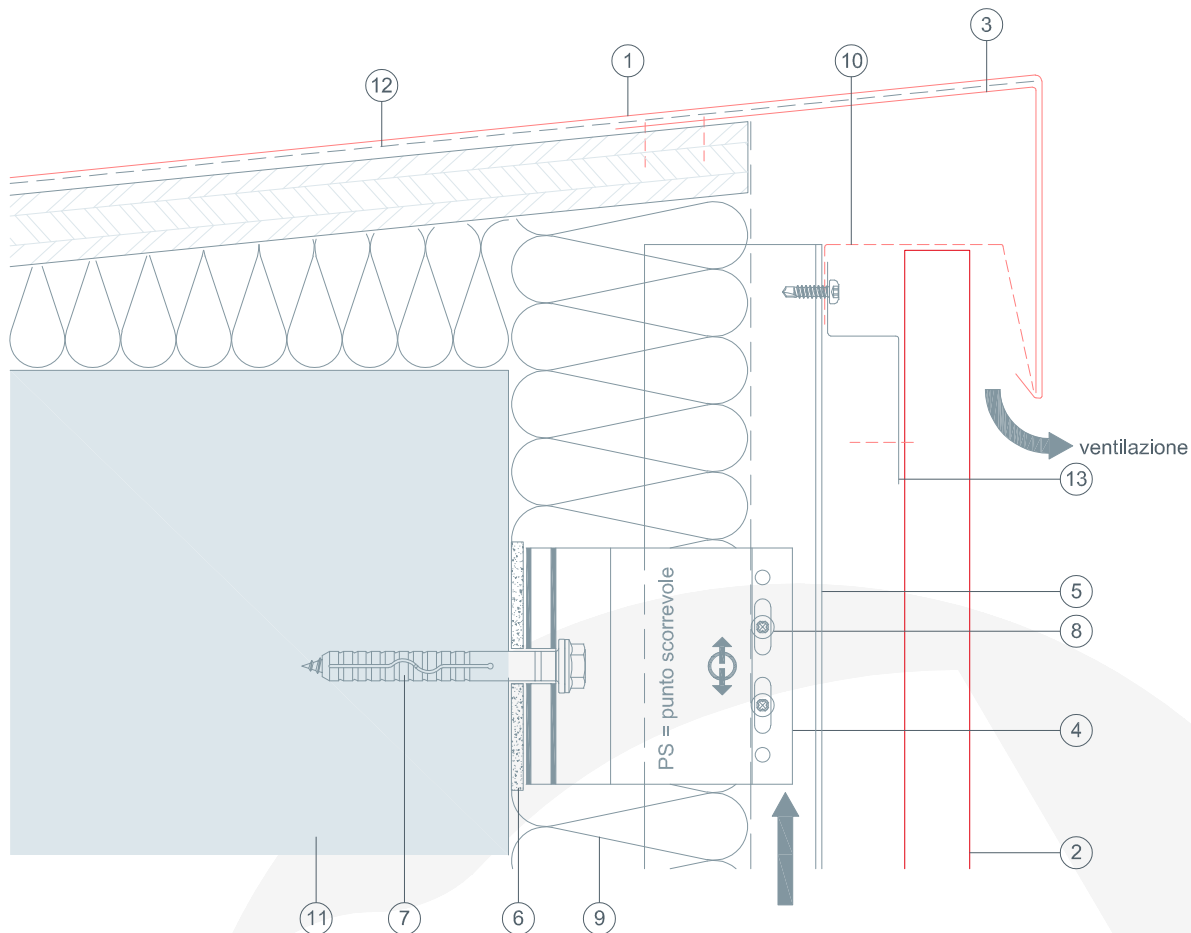
# PREFA





# SEZIONE VERTICALE - COPERTINA DOGA & DOGA.X - POSA VERTICALE

particolari CAD



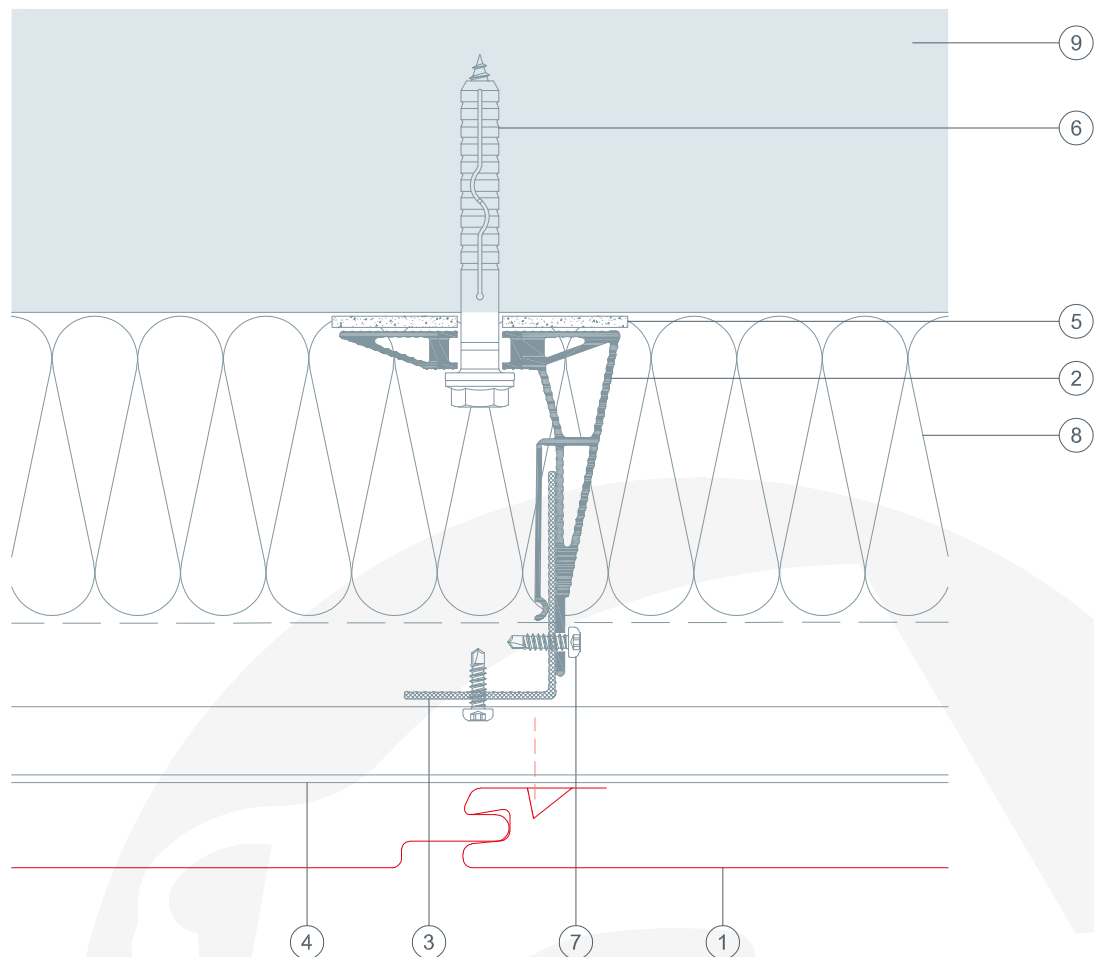
- ① ... copertina
- ② ... PREFA doga & doga.X
- ③ ... profilo di fissaggio
- ④ ... staffa angolare
- ⑤ ... profilo in alluminio
- ⑥ ... termostop
- ⑦ ... sistema di ancoraggio
- ⑧ ... vite di fissaggio
- ⑨ ... isolazione
- ⑩ ... lamiera forata piegata
- ⑪ ... muratura portante
- ⑫ ... strato separatore
- ⑬ ... profilo a zeta in alluminio





# SEZIONE ORIZZONTALE DOGA & DOGA.X - POSA VERTICALE

particolari CAD



- ① ... PREFA doga & doga.X
- ② ... staffa angolare
- ③ ... profilo in alluminio
- ④ ... profilo U-Z
- ⑤ ... termostop
- ⑥ ... sistema di ancoraggio
- ⑦ ... vite di fissaggio
- ⑧ ... isolamento
- ⑨ ... muratura portante

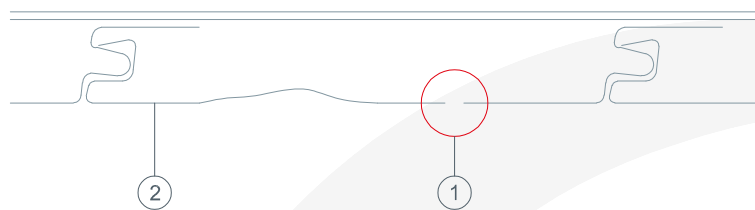
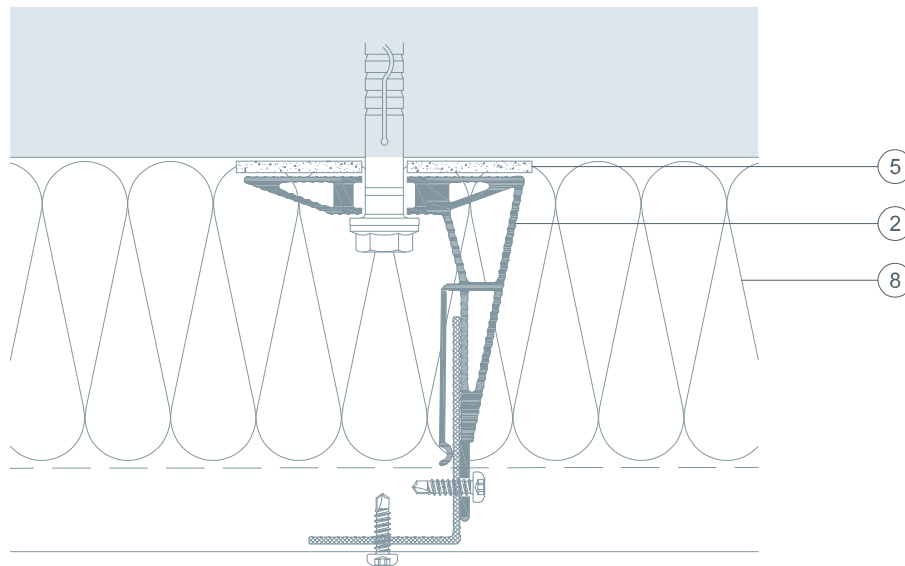
# PREFA





# CAMBIO DOGHE DOGA & DOGA.X - POSA VERTICALE

particolari CAD



- ① ... tagliare la doga (doga.X) con difetto
- ② ... togliere la doga (doga.X) con difetto
- ③ ... inserire la nuova doga (doga.X)
- ④ ... fissaggio meccanico della nuova doga (doga.X)

