



ESEMPI DI STRATIGRAFIA SOTTOTETTI ABITABILI E NON particolari CAD

stratigrafie con copertura PREFA

- foglio 002 stratigrafia con tavolato singolo - sottotetto non abitabile
- foglio 003 stratigrafia con strato doppia - sottotetto non abitabile
- foglio 004 stratigrafia con strato doppia - sottotetto abitabile
- foglio 005 isolamento su trave portante - sottotetto abitabile

Breve estratto dalla normativa ÖNORM B 4119:2010

Nella progettazione dei pacchetti di copertura, in particolare per quanto riguarda infiltrazioni di acqua attraverso il manto, vanno prese in considerazione le seguenti condizioni:

- pendenze minime
- infiltrazione, attraverso le fughe del manto, dell'acqua piovana a causa dell'azione del vento
- deposito di acqua da neve e ghiaccio
- infiltrazione attraverso il manto della neve a causa dell'azione del vento
- danni al manto di copertura (ad es. tempesta, grandine, carico neve)
- ristrutturazioni del manto di copertura

Inoltre è necessario considerare le seguenti circostanze:

- caratteristiche di isolamento termico e di gestione dell'umidità dell'intero pacchetto di copertura
- proprietà meccaniche del sottotetto durante le fasi di costruzione (ad es. calpestabilità del sottotetto, stoccaggio dei materiali)

I sottotetti sono così classificabili:

- sottotetti abitabili, finché non si tratta di pacchetto non ventilato
- sottotetti non abitabili, nei quali non sia possibile un regolare controllo e manutenzione dei locali e la soletta più superiore risulti permeabile già a piccole quantità di acqua

Gli schizzi illustrativi, non in scala, sono stati sviluppati in collaborazione con la ditta Bauder.

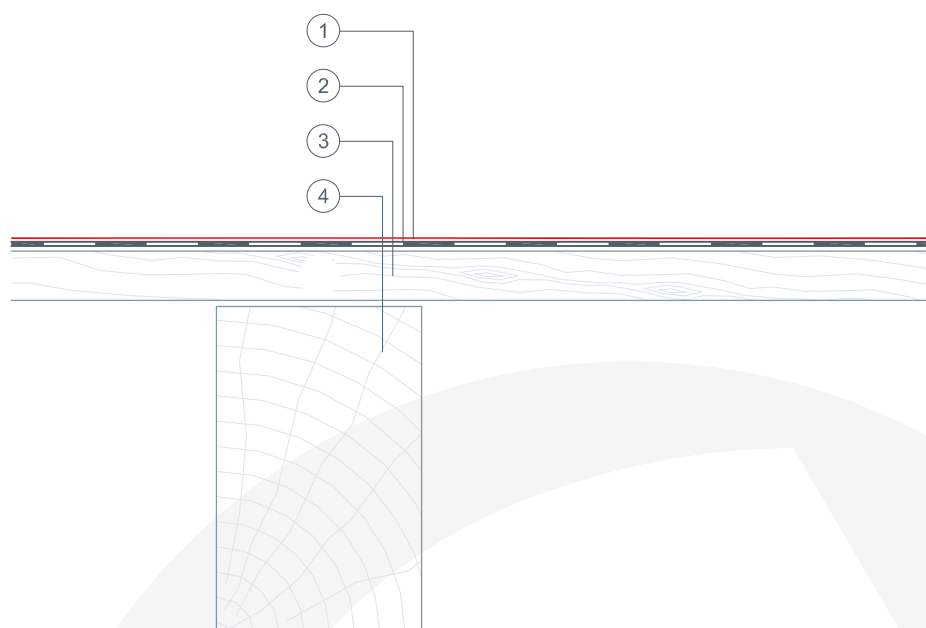
Gli esempi di stratigrafia proposti rappresentano delle casistiche tipo e vanno adattati alle situazioni locali. Rispettare i regolamenti edilizi locali e le indicazioni del reparto tecnico competente!

Ci riserviamo il diritto di modifiche tecniche senza preavviso e la correzione di eventuali errori di stampa!



STRATIGRAFIA CON TAVOLATO SINGOLO SOTTOTETTO NON ABITABILE

particolari CAD



- ① ... copertura PREFA
- ② ... strato separatore
- ③ ... tavolato in abete, spessore min. 24mm
- ④ ... trave portante

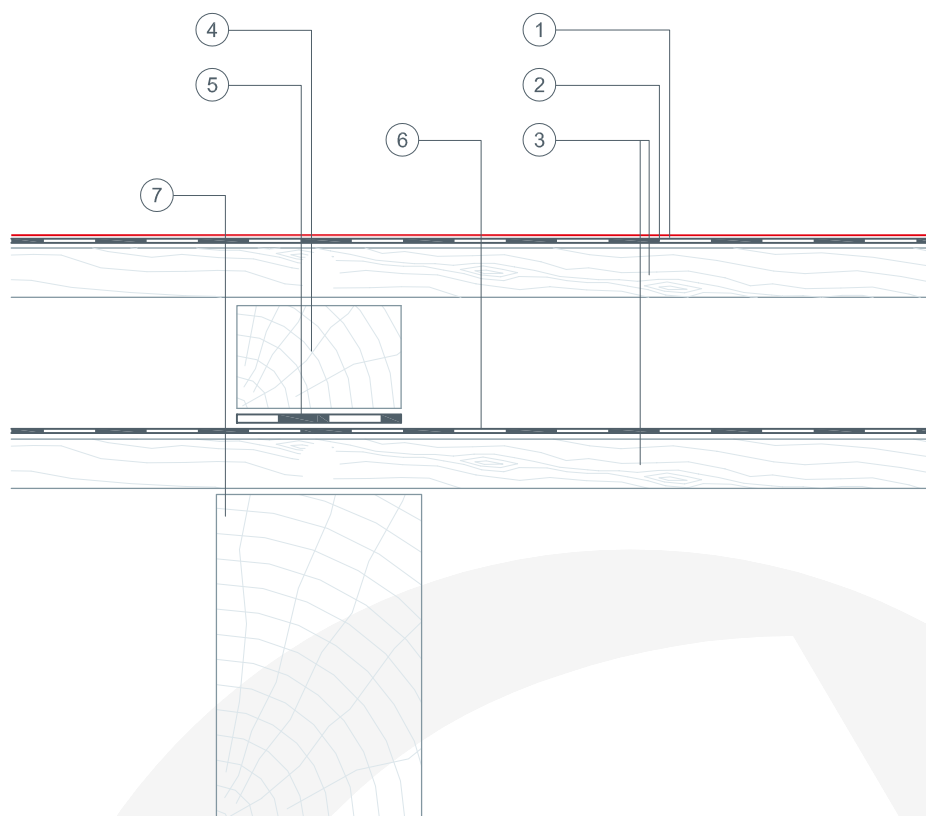
	strato separatore consigliato	
	< 3,25 kN	≥ 3,25 kN
es. BauderTop UDS 3 NK	/	< 25°
es. BauderTop UDS 1,5 NK	≥ 12°	≥ 25°

rispettare sempre le pendenze minime previste per ogni prodotto di rivestimento di copertura.



STRATIGRAFIA CON DOPPIO TAVOLATO SOTTOTETTO NON ABITABILE

particolari CAD



- ① ... copertura PREFA
- ② ... strato separatore
- ③ ... tavolato in abete, spessore min. 24mm
- ④ ... controlistello
- ⑤ ... nastro butilico
- ⑥ ... strato separatore
- ⑦ ... trave portante

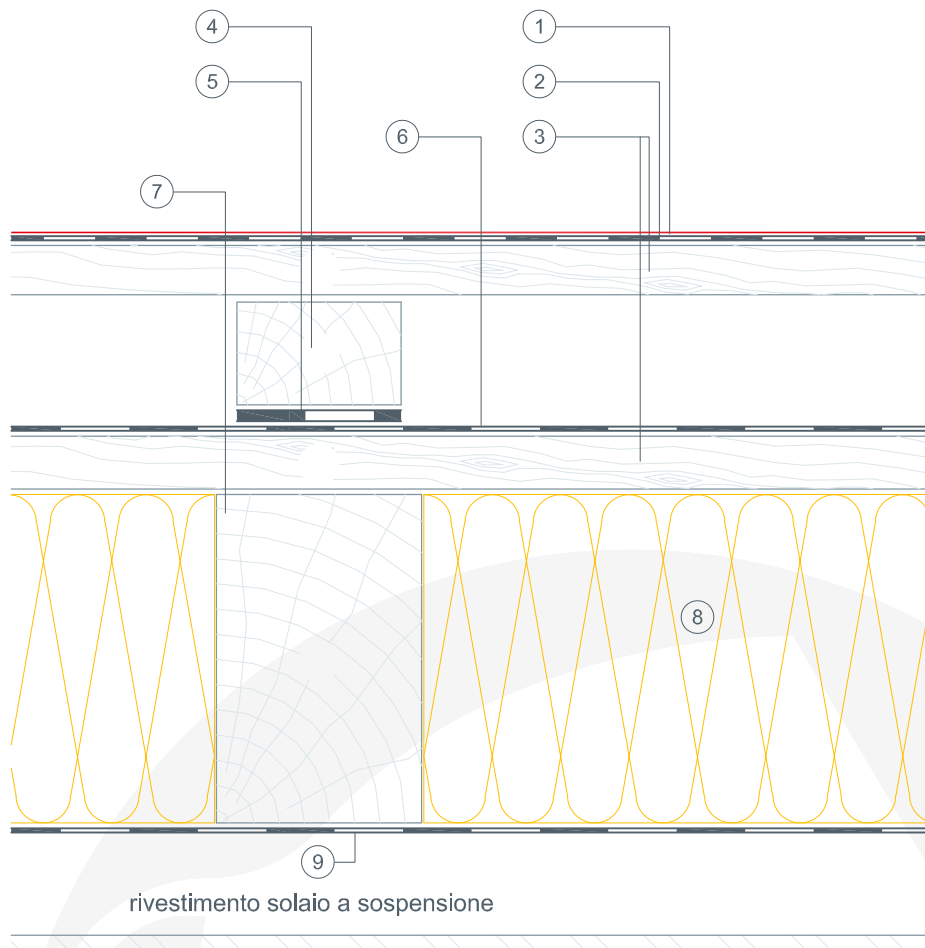
strato separatore consigliato		
	< 3,25 kN	≥ 3,25 kN
es. BauderTop UDS 3 NK	/	< 25°
es. BauderTop UDS 1,5 NK	≥ 12°	≥ 25°

rispettare sempre le pendenze minime previste per ogni prodotto di rivestimento di copertura.



STRATIGRAFIA CON DOPPIO TAVOLATO SOTTOTETTO ABITABILE

particolari CAD

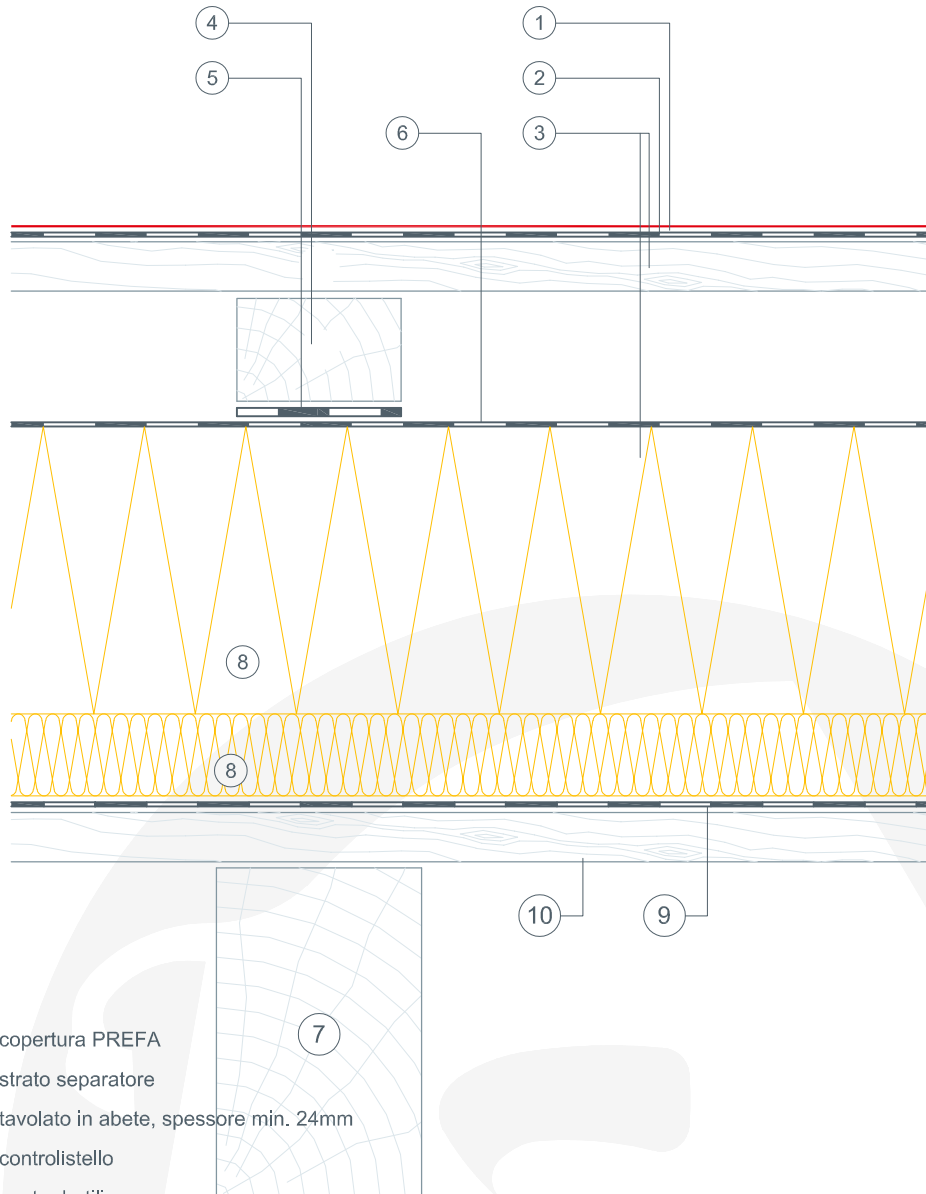


- ① ... copertura PREFA
- ② ... strato separatore
- ③ ... tavolato in abete, spessore min. 24mm
- ④ ... controlistello
- ⑤ ... nastro butilico
- ⑥ ... strato separatore
- ⑦ ... trave portante
- ⑧ ... isolante
- ⑨ ... barriera vapore

rispettare sempre le pendenze minime previste per ogni prodotto di rivestimento di copertura.



STRATIGRAFIA CON DOPPIO TAVOLATO SOTTOTETTO ABITABILE CON ISOLAMENTO SU TRAVE PORTANTE particolari CAD



- ① ... copertura PREFA
- ② ... strato separatore
- ③ ... tavolato in abete, spessore min. 24mm
- ④ ... controlistello
- ⑤ ... nastro butilico
- ⑥ ... strato separatore
- ⑦ ... trave portante
- ⑧ ... isolante
- ⑨ ... barriera vapore
- ⑩ ... tavolato in vista

rispettare sempre le pendenze minime previste per ogni prodotto di rivestimento di copertura.