



# PREFA SOLAR

## IL TETTO SOLARE PREFA



Foto simbolo



### MADE IN AUSTRIA

Compatibile al 100% con il sistema completo PREFA, la tegola fotovoltaica certificata è sviluppata e prodotta in Austria secondo elevati standard qualitativi.



### INDIPENDENTE, ECONOMICO E SOSTENIBILE

Ogni tegola fotovoltaica è una piccola centrale elettrica che produce autonomamente la propria energia: è possibile utilizzarla direttamente, immetterla nella rete o accumularla.

#### VOLUME DELLA FORNITURA PER IL TETTO FOTOVOLTAICO PREFA, SISTEMA COMPLETO

- Tegole fotovoltaiche con elemento di fissaggio (incluso cavo con spina)
- Scatola di connessione del generatore
- Inverter
- Cablaggio delle tegole fotovoltaiche
- Collegamento di messa a terra
- Richiesta del punto di misurazione DOP, montaggio della scatola di connessione del generatore e degli inverter (compresa la linea principale DC) e collaudo (compreso il verbale di messa in servizio) da parte di un elettricista partner

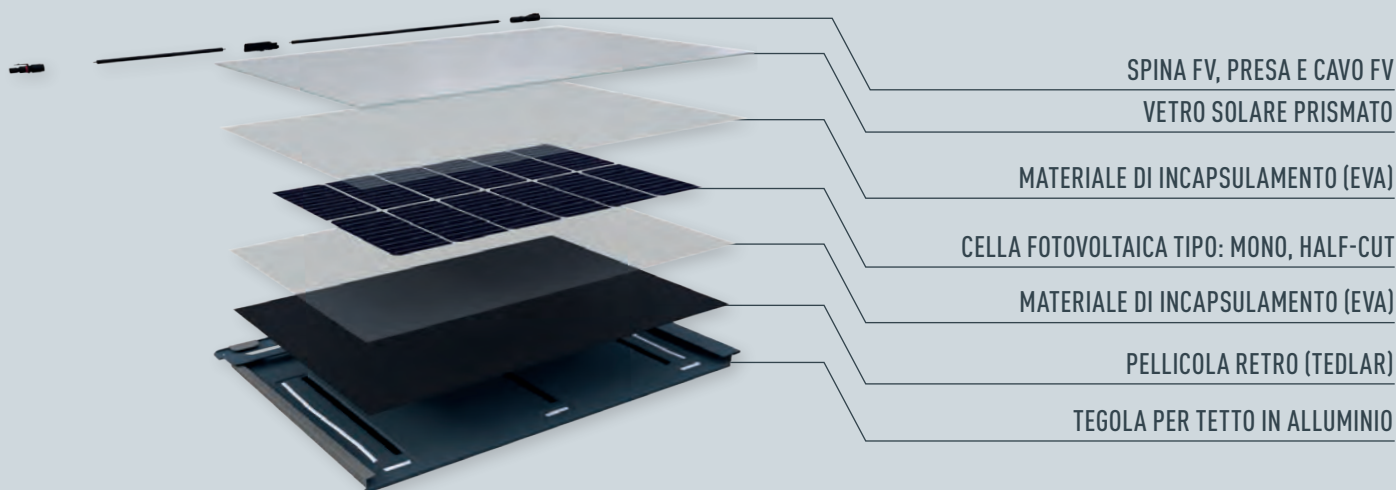
#### VOLUME DELLA FORNITURA PER IL TETTO FOTOVOLTAICO PREFA SISTEMA BASE

- Tegole fotovoltaiche con elemento di fissaggio (incluso cavo con spina)
- Scatola di connessione del generatore
- Cablaggio delle tegole fotovoltaiche
- Collegamento di messa a terra
- Verbale di collaudo per la ditta specializzata

#### Non incluso nella fornitura:

- Richiesta del punto di misurazione DOP
- Inverter
- Fornitura e montaggio degli inverter (compresa la linea principale DC) e collaudo
- Messa in servizio e verbale a cura di una ditta specializzata

[WWW.PREFA.SOLAR](http://WWW.PREFA.SOLAR)



SPINA FV, PRESA E CAVO FV  
VETRO SOLARE PRISMATO

MATERIALE DI INCAPSULAMENTO (EVA)

CELLA FOTOVOLTAICA TIPO: MONO, HALF-CUT

MATERIALE DI INCAPSULAMENTO (EVA)

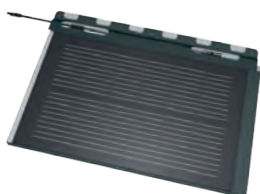
PELLICOLA RETRO (TEDLAR)

TEGOLA PER TETTO IN ALLUMINIO

## TEGOLA FOTOVOLTAICA



Il primo tetto che sfrutta completamente l'energia del sole.

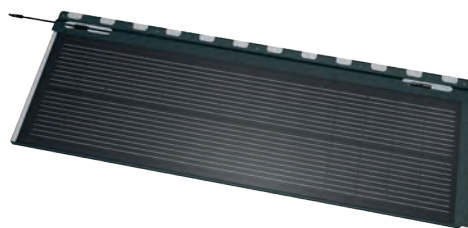


### DATI TECNICI – TEGOLA FOTOVOLTAICA PICCOLA



- Prestazioni  
43 Wp, Spazio richiesto per kWp: 6,85 m<sup>2</sup>
- Dimensioni  
700 × 420 mm di copertura utile (3,4 Pz./m<sup>2</sup>)
- Peso  
3,7 kg (12,6 kg/m<sup>2</sup>)
- Tipo di cella  
mono; half-cut
- Pendenza del tetto  
da 17° (31 %) in su
- Campi d'impiego  
su richiesta
- Materiale  
alluminio rivestito, spessore 0,7 mm, verniciatura coil coating
- Colore  
combinabile con tegola R.16 o pannello FX.12 nel colore nero
- Sottostruttura e strato separatore  
Su tavolato (min. 24 mm); da 17 a 25° e a partire da un carico regolare di neve di 3,25 kN/m<sup>2</sup> o nelle categorie di esposizione 0, I o II, è necessaria la posa su tavolato con membrana bituminosa.
- Fissaggio standard  
diretto, con 3 viti per ciascuna tegola fotovoltaica piccola

<sup>1)</sup> Osservare gli standard di settore e le normative commerciali specifiche del Paese.



### DATI TECNICI – TEGOLA FOTOVOLTAICA GRANDE



- Prestazioni  
100 Wp, Spazio richiesto per kWp: 5,88 m<sup>2</sup>
- Dimensioni  
1.400 × 420 mm di superficie utile (1,7 Pz./m<sup>2</sup>)
- Peso  
7,4 kg (12,6 kg/m<sup>2</sup>)
- Tipo di cella  
mono; half-cut
- Pendenza del tetto  
da 17° (31 %) in su
- Campi d'impiego  
testata fino a 1800 m s.l.m. (11 kN/m<sup>2</sup>)  
Per gli oggetti che superano l'altezza di riferimento di 1800 m s.l.m., contattare il proprio consulente tecnico regionale.
- Materiale  
alluminio rivestito, spessore 0,7 mm, verniciatura coil coating
- Colore  
combinabile con tegola R.16 o pannello FX.12 nel colore nero
- Sottostruttura e strato separatore  
Su tavolato (min. 24 mm); da 17 a 25° e a partire da un carico regolare di neve di 3,25 kN/m<sup>2</sup> o nelle categorie di esposizione 0, I o II, è necessaria la posa su tavolato con membrana bituminosa.
- Fissaggio standard  
diretto, con 5 viti per ciascuna tegola fotovoltaica grande

<sup>1)</sup> Osservare gli standard di settore e le normative commerciali specifiche del Paese.